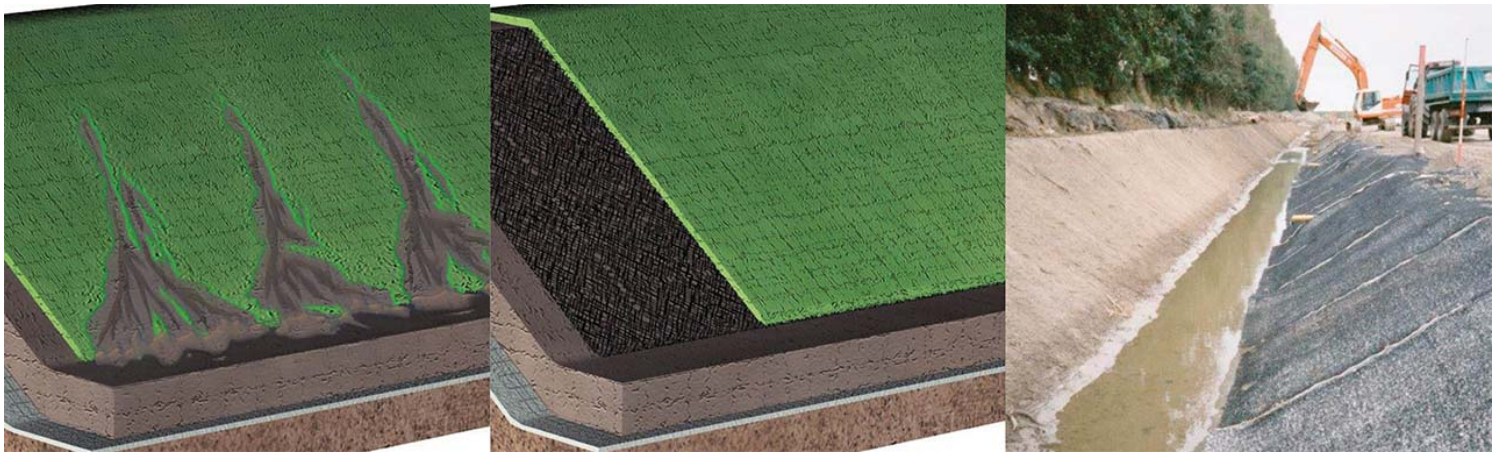


# Secumat® - Autopark - Emden

Erosionssicherung einer Parkplatzzumfassung

- **Projektname**  
Autopark, Emden
- **Produkte**  
Secumat® 601 201





## Herausforderung

Um einen ca. 50.000 m<sup>2</sup> großen Abstellplatz für Neuwagen eines deutschen Autoherstellers herum wurde eine Rinne zur Sammlung des Oberflächenwassers geplant.

Zur optimalen Ausnutzung der zur Verfügung stehenden Fläche sollten die Böschungsneigungen der ca. 2 m tiefen Entwässerungsrinne möglichst steil ausgeführt werden. Bei starken Niederschlägen bestand jedoch die Gefahr von Erosionsschäden. Oberflächenerosion, Schäden an der Begrünung, Verschlammung und schließlich tiefe Erosionsrillen können unzulässige Setzungen des Parkplatzes nach sich ziehen. Diese Setzungen gefährden und unterbinden sowohl die Standsicherheit der Böschung als auch die Funktion der Parkfläche.

## Lösung

Gegen Erosionsschäden konnte vorgebeugt werden, indem ein Naue Erosionsschutzsystem verbaut wurde. Dabei entschied sich die bauausführende Firma für die permanente Erosionsschutzmatte Secumat®. Eingesetzt wurde hier ein zweilagiges Kombinationsprodukt aus einem dreidimensionalen Wirrgelege (Dicke = 20 mm) mit einem unterseitigen mechanisch verfestigten Vliesstoff.

Während sich der aufgebrachte Mutterboden erosionsstabil in der Wirrgelegeschicht einlagerte, verhinderte die Vliesstoffschicht ein unterseitiges Auswaschen von Bodenpartikeln bei starken Niederschlägen. Gleichzeitig wurde mit dem Vliesstoff ein gutes Reibungsverhalten des gesamten Systems zum Untergrund erzielt, was bei den 1 : 1,5 steilen Neigungen und dem vorherrschenden Boden notwendig war.

Die offene Wirrgelegestruktur begünstigte eine zügige und langfristige Begrünung. Das Secumat® Erosionsschutzsystem ist seit 2006 im Einsatz und schützt die Parkplatzumfassung gegen oberflächenparallele Erosion.